



**khargo**  
 Ihr neuer mobiler Begleiter!  
 Mit sportlichem Elan.  
 Eleganter Note.  
 Und durchdachten Details.

Für alle Fälle.



Augenblicke genießen.



Einkaufen.



Unterwegs sein.



**khargo**  
 Your new mobile companion!  
 Sporty.  
 Elegant.  
 Clever details.

All you need.



Have a seat.



Shopping.



On the move.



# Senio®

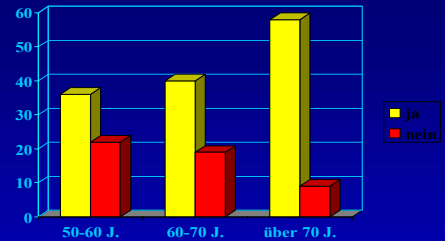
## Deutschlands erster Fachhandel für Senioren

Bergheimer Str. 19, 69115 Heidelberg  
Telefon (06221) 61 61 00  
Fax (06221) 61 61 03  
www.senio.de

Dr. med. Darius Khoschlessan  
Geschäftsführender Gesellschafter



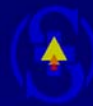
## Wer will schon einen „Fachhandel für Senioren?“



Wären Sie in Ihrem Handelsgeschäft interessiert an einer  
Abteilung mit Waren nur für ältere Menschen? (Quelle: B. Kötter 1997)



Einzelhandel  
Großhandel  
Franchise-System  
Versandhandel  
Internetshop  
Produktentwicklung  
Consulting



## Aufgaben

### 1. Grundlegende Imageverbesserung des Seniorenmarktes:

- Förderung der positiven Besetzung des Wortes "Senioren"
- Verwendung des Begriffes Senioren als Qualitätsmerkmal für:
  - ➔ "Technik für Menschen" bei Produktbedienung, und -sicherheit
  - ➔ Problemorientierung bei Produktgestaltung und Angeboten
  - ➔ Offenheit, Sachlichkeit und Ehrlichkeit in Werbung, Vertrieb
  - ➔ Qualität bei Preis und Leistung
  - ➔ Individualität bei Produktgestaltung und Service
  - ➔ Verantwortlichkeit für Umwelt und Mitmenschen

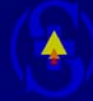


## Aufgaben

- stärkere Zusammenarbeit aller Kräfte und Beteiligten des Seniorenssektors
- erhöhte Bereitschaft aller das Alter weder zu beschönigen, noch es zu dämonisieren.

### 2. Wirtschaftliche Grundlagen schaffen:

- Bereitstellung eines neuen Waren- und Dienstleistungsangebotes für die tatsächlichen Bedürfnisse der Senioren
- Berücksichtigung der gefestigten Ansprüche der Senioren
- Erhöhte Risikobereitschaft in den Seniorenmarkt zu investieren



**Vielen Dank**



## „fit & mobil“ und das BärenTicket Die Initiative des VRR für Aktive ab 60.

Dr. Klaus Vorgang  
Verkehrsverbund Rhein-Ruhr  
Gelsenkirchen



## BärenTicket



### Eigenschaften:

- Persönliches Jahresabonnement für Kunden ab 60 Jahre
- verbundweite Gültigkeit, rund um die Uhr

### Integrierte Zusatzleistungen:

- Mitnahmemöglichkeit von 1 Erw. und 3 Kinder zu Sonderzeiten
- 1.Klasse-Nutzung im SPNV
- Mobilitätsgarantie bis 30 €
- Fahrradmitnahme

### Die Erkenntnis:

- Bislang gibt es ca. 40.000 aktive BärenTicket Abonnenten.
- Die Markterschließung der Menschen ab 60 ist nicht einfach.
- Es bedarf einer neuen, glaubwürdigen und langfristigen Ansprache der Zielgruppe.



## BärenTicket



### Die Idee – Gründung der Initiative „fit & mobil“

- Der VRR ruft eine Initiative ins Leben, die attraktive Mobilitäts- und Aktionsangebote für Senioren bietet.
- Sie ist das Dach für die Kampagnen ab 2004 und vereint starke Partner.
- Sie entspricht dem Wunsch von Senioren nach aktiver Teilhabe am gesellschaftlichen Leben.

#### Die Botschaft:

„Das BärenTicket ist der ideale Begleiter für ein erlebnisreiches, selbstbestimmtes Leben im Alter.“

**fit & mobil** Die Initiative für Aktive ab 60 im VRR.



## fit & mobil Die Initiative für Aktive ab 60 im VRR.

### Die Partner



## Conclusion

- „fit&mobil“ ist eine einzigartige, vom VRR gegründete Netzwerkinitiative zur Förderung der Teilnahme von Senioren am gesellschaftlichen Leben bei gleichzeitiger Bewusstmachung des ÖPNV/ BärenTickets als Partner rund um die Alltagsmobilität.
- Die Initiative verbindet jeweils bedeutsame, unabhängige Partner, zu einem Kooperationsnetzwerk, in dem jeder Partner auf die speziellen Angebote des anderen verweist und vom Vertrauensvorschuss profitiert.
- Die von den Initiativpartnern eingebrachten Angebote haben eines gemein: sie sorgen für Bewegung und Beweglichkeit, im direkten oder übertragenen Sinne.
- Bewegung und Beweglichkeit- was würde besser zum VRR passen als diese gemeinsam Klammer?





**Wirtschaftskraft Alter – Lebensgerechte Dienstleistungen**

**Förderverein Lebensgerechtes Wohnen OWL e.V.**

18. Februar 2005  
Vera Wiehe



**Unser Netzwerk:**

*"Zusammenkunft ist ein Anfang  
Zusammenhalt ist ein Fortschritt  
Zusammenarbeit ist der Erfolg."*

Unser Netzwerk besteht aus: Handwerksbetriebe, Hersteller, Sozialverbänden, Hochschulen, Wohnungsgesellschaft u.a.

**Nutzen für unsere Netzwerkpartner:**

- gemeinsame Erfassung der Bedürfnisse der Zielgruppen
- gemeinsame Produkt- und Dienstleistungsentwicklung
- gemeinsames Innovationspotential
- gemeinsame Qualitätsstandards
- gemeinsame Marketingaktionen

**Nutzen für unsere Kunden:**

- komplexere individuelle Beratung
- breitere Ideen
- unbefüllte Produktlücken
- beliebte Maß an Service
- Dienstleistungen aus einer Hand

weitere Infos unter:  
[www.lebensgerechteswohnen-owl.de](http://www.lebensgerechteswohnen-owl.de)

**Unser Infocentrum:**

- ➔ Dauererschließung auf 140 Quadratmetern mit Exponaten und Informationen zum Thema barrierefrei und lebensgerecht Leben und Arbeiten für Senioren und Menschen mit Handicap
- ➔ Plattform für Partner, Hersteller, Handwerker sowie Verbraucher und Multiplikatoren
- ➔ Beispiele für Wohnungsplanung und barrierefreie Wohnraumgestaltung bestehender Wohnungen
- ➔ Individuelle und fachliche Beratung durch Fachkräfte, Handwerker und Hersteller
- ➔ Informationen, Vorträge, Seminare
- ➔ Telefon: 0521 / 279 90 64

weitere Infos unter:  
[www.lebensgerechteswohnen-owl.de](http://www.lebensgerechteswohnen-owl.de)

**Unser Qualifizierungszentrum:**

- ➔ Qualifizierung und Training für Planer, Handwerker, Wohnungsgenossenschaften, Wohnberater u.a. Interessierte Berufsgruppen
- ➔ Zielgruppenorientierte Produktentwicklung und Markteingliederung
- ➔ Qualifizierung von Trainees, Messen mit Bekleidungen und anderen Interessierten im Umgang mit moderner, intelligenter Wohnraumgestaltung
- ➔ Entwicklung eines Qualitätslogos durch Teilnahme an europäischen Wettbewerben

**Seminare und Veranstaltungen:**

- Lebensgerecht ökologisch Planen und Umbauen
- Verbesserung der Wohnraumgestaltung für Rollstuhlfahrer
- Aktion "Ich habe Wohnraum"
- Raum um das bestehende Bad
- Mithrasfähigkeit im Alltag durch Kommunikationssysteme
- Raum um die lebensgerechte Küche
- Funktionale Sicherheit im Wohnbereich
- Lebensgerechtes Wohnen, Planung und Beratung
- Altsiedler, Träger, Häuser - Logos



**Wohnbau 100er Jahre**  
www.lebensgerechteswohnen.de

**Förderverein  
Lebensgerechtes  
Wohnen OWL e.V.**

**Die Musterwohnung**

Über uns  
Angebote & Leistungen  
Mitglieder  
Mitgliedschaft  
Aussteller  
Musterwohnung  
Kontakt

